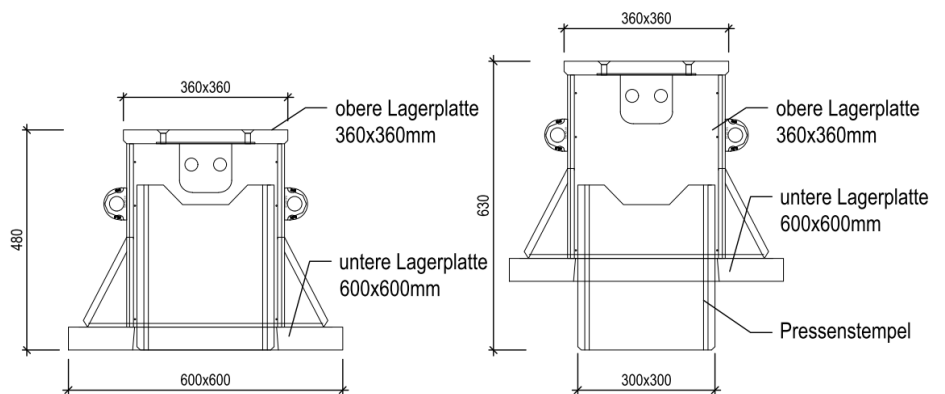
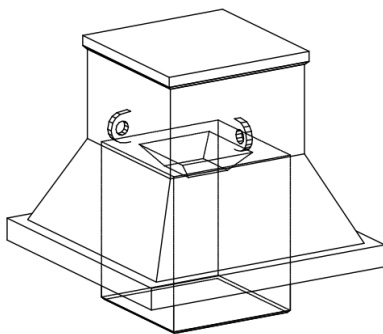
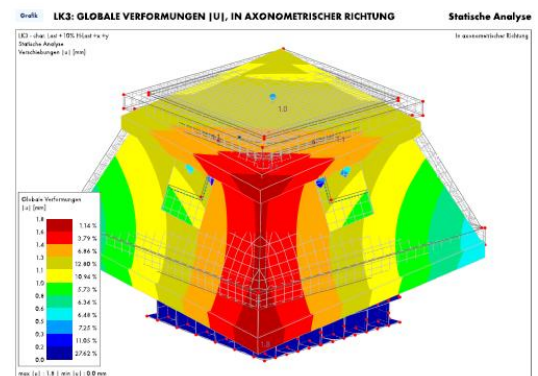


Technisches Datenblatt

Hydraulische Stufenheber

Typ:	SH250
Maximales Hebegewicht:	2.650 kN
Maximaler Arbeitsdruck:	700 bar
Maximaler Druck beim Einfahren:	25 bar
Einbauhöhe:	480 mm
Hub:	200 mm
Zulässige Horizontallast:	5% der Vertikallast
Transportgewicht:	0,4 to
Anschluß:	Enerpac CR400
Hub-/ Absenkgeschwindigkeit*:	ca. 0,75m/h (10cm-Schritte) bei Einsatz v. Harholzstapeln o. Aussteifung



Erforderliches Zubehör:

Hydraulikaggregat	Stapelmaterial	Supervisor
Hydraulikschlauchpaket	Absenstatik abh. von Belastung + Stapelhöhe	Montagepersonal

DBK bietet Planung, Vermietung und Durchführung der Hebe- und Absenkmaßnahmen.

*...unter Voraussetzung geeigneter Schlauchlängen, ausreichender Förderleistung des Hydraulikaggregates, qualifizierten Personals und unterbrechungsfreier Arbeit

daebritz baukonzept GmbH

Russenstrasse 38, D-04289 Leipzig

Tel: +49 151 624 34 597 Email: info@dbk-ost.de

Steuernummer 231/107/20084 HRB 36813, Amtsgericht Leipzig, USt-ID: DE326427033